

ZoneDirector™ 3000

Contrôleur LAN sans fil intelligent de classe entreprise

WiFi
CERTIFIED®



Le premier contrôleur LAN sans fil intelligent de classe entreprise simple et puissant

Le ZoneDirector 3000 sans fil de Ruckus est le premier système LAN sans fil intelligent de classe entreprise à fournir une solution WLAN extensible sécurisée et robuste pour un coût total de possession inégalé.

Capable de gérer jusqu'à 500 points d'accès Smart WiFi ZoneFlex à partir d'un site unique, le ZoneDirector 3000 de Ruckus est conçu pour être simple et facile à utiliser.

Contrairement aux systèmes LAN sans fil conventionnels, qui sont coûteux, complexes et lourds à déployer, le ZoneDirector 3000 est idéal pour toutes les entreprises qui ont besoin d'un LAN sans fil hautement performant facile à déployer et à gérer.

Le ZoneDirector 3000 intègre le moteur d'application Smart/OS de Ruckus, qui propose des fonctionnalités avancées telles que le maillage sans fil intelligent, une disponibilité élevée, l'authentification des points d'accès, la mise en réseau d'hôtes et la sécurité WiFi dynamique.

Le ZoneDirector 3000 de Ruckus peut être déployé et utilisé par des personnes non spécialisées dans le sans fil ; il peut également être installé rapidement et facilement. Tout organisme disposant d'un personnel et d'un budget réduits en matière d'informatique peut créer un WLAN multimédia robuste et sécurisé en quelques minutes.

Le Ruckus ZoneDirector s'intègre facilement dans l'infrastructure de réseau, de sécurité et d'authentification déjà en place et se configure simplement via un assistant Web convivial. Les points d'accès ZoneFlex de Ruckus détectent automatiquement le ZoneDirector, qui les configure ensuite.

Redondant et sécurisé, le ZoneDirector de Ruckus fournit une gestion à l'échelle WLAN du réseau, de la sécurité des RF et du positionnement au sein d'un unique système WLAN facile à utiliser et abordable.

Déploiement facile

Le ZoneDirector de Ruckus s'intègre en toute transparence



AVANTAGES

Évolutivité inégalée

Prenant en charge jusqu'à 500 points d'accès et 32 WLAN par dispositif, le ZoneDirector 3000 s'adapte facilement aux sites les plus vastes

Déploiement informatique léger en 5 minutes, facile à utiliser et à gérer

L'assistant de configuration basé Web configure la totalité d'un WLAN en quelques minutes. Les points d'accès ZoneFlex détectent automatiquement le ZoneDirector. Gestion centralisée et optimisation en temps réel automatique d'un WLAN dans son intégralité

Fonctionnalités et fonctions WLAN avancées

Les fonctionnalités de réseau sans fil avancées comprennent la détection de points d'accès indésirables, la détection d'interférences, l'orientation de bande, l'équité en termes de temps d'émission, les politiques utilisateurs basées sur les rôles, la limitation de débit, les points d'accès et la mise en réseau d'hôtes.

Le maillage réseau intelligent rationalise les déploiements onéreux et complexes

La technologie intégrée de maillage réseau intelligent de Ruckus automatise le déploiement et élimine le besoin de câblage Ethernet pour chaque point d'accès Smart WiFi. L'architecture adaptable avec maillage hybride étend le réseau sans fil par le biais de points d'accès connectés via Ethernet, ce qui accroît les performances du système grâce à une meilleure réutilisation spatiale.

Sécurité utilisateur automatique

Le Dynamic PSK supprime la nécessité de configurer et de mettre à jour les dispositifs clients PC individuels grâce à des clés de chiffrement uniques. L'affectation VLAN dynamique étend en toute transparence les politiques de sécurité existantes au WLAN.

Surveillance et dépannage faciles

Le tableau de bord personnalisable propose un instantané exhaustif du réseau et permet de naviguer pour diagnostiquer les problèmes liés au sans fil.

Architecture de transfert répartie

Maximise le débit de données en envoyant tous les trafics de données directement des points d'accès au réseau filaire

Options de déploiement flexibles

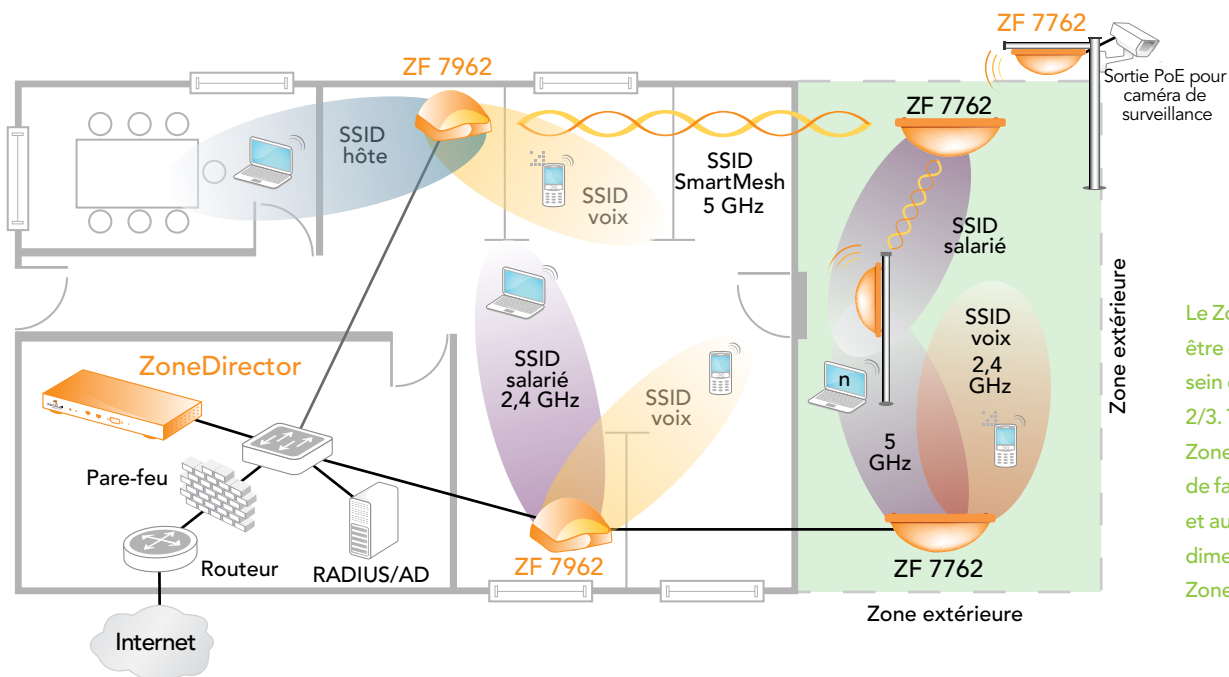
Le ZoneDirector communique avec le réseau existant et l'infrastructure de sécurité et fournit une gestion RF dynamique via les points d'accès pour supprimer les problèmes de positionnement des points d'accès

Intégration complète

Combine la gestion réseau, la gestion RF dynamique, la gestion du positionnement et le contrôle des points d'accès dans une solution unique et abordable

ZoneDirector 3000

Contrôleur WLAN intelligent centralisé de classe entreprise



Le ZoneDirector 3000 peut être déployé partout au sein d'un réseau de couche 2/3. Tous les points d'accès ZoneFlex sont détectés de façon dynamique et automatiquement dimensionnés par le ZoneDirector.

dans les commutateurs, pare-feux, serveurs d'authentification et autres infrastructures réseau existants. Le ZoneDirector peut être positionné dans n'importe quel réseau de couche 2/3. Tous les points d'accès ZoneFlex de Ruckus (câblés ou maillés) détectent alors automatiquement le ZoneDirector de Ruckus, se configurent automatiquement et deviennent instantanément gérables. La redondance intelligente de Ruckus garantit une disponibilité élevée du réseau et est facile à utiliser avec la synchronisation automatique de la configuration et les utilisateurs autorisés entre ZoneDirectors.

Gestion facile

Une fois prêt, le ZoneDirector gère automatiquement le réseau de points d'accès ZoneFlex en ajustant automatiquement les niveaux de puissance de transmission et les affectations des canaux RF en fonction des besoins afin d'éviter les interférences, de prévenir toute interférence entre points d'accès adjacents et de permettre une couverture redondante en cas de défaillance d'un point d'accès. Les modifications de la configuration peuvent être facilement appliquées simultanément à plusieurs points d'accès ou au système entier. Un tableau de bord personnalisable fournit un accès instantané à une variété d'informations et d'événements client et réseau, et une carte en temps réel affiche les positions des points d'accès et la couverture du signal, ainsi que la topologie de votre réseau maillé intelligent Ruckus.

Les systèmes WLAN intelligents ZoneDirector intègrent un utilitaire de performances Ruckus unique appelé SpeedFlex™. Le SpeedFlex de Ruckus permet aux administrateurs de déterminer localement et à distance les performances WiFi d'un client via le LAN sans fil. Avec SpeedFlex, les administrateurs peuvent désormais mieux planifier, dépanner, surveiller et mesurer les performances WLAN, en supprimant le besoin de recourir à des outils basés sur Internet qui procurent souvent des résultats imprécis concernant l'environnement WiFi local.

Sécurité simple

Le ZoneDirector 3000 fournit de nouvelles techniques innovantes qui simplifient et automatisent la sécurité WiFi. Outre la prise en charge



FONCTIONNALITÉS MATÉRIELLES

- Faible encombrement avec montage en rack 1U
- Détection facile à partir d'un PC avec UPnP
- Gestion de plusieurs sites et de ZoneDirectors avec FlexMaster
- Deux ports 1 000 Mb/s pour une redondance totale
- Garantie couvrant la durée de vie

FONCTIONNALITÉS LOGICIELLES

Contrôle et configuration centralisés de 500 points d'accès ZoneFlex maximum

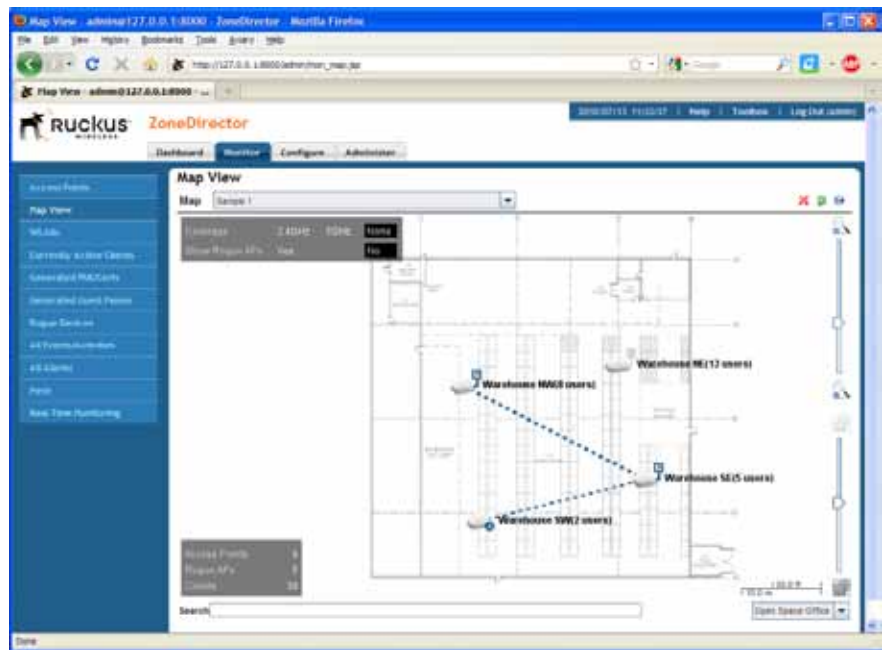
- Prise en charge de 32 WLAN
- Serveur DHCP intégré
- Assistant facile à paramétrer
- GUI ultra intuitive
- Redondance 1+1 avec synchronisation automatique
- Contrôle et surveillance du maillage réseau intelligent
- Contrôle d'admission client en temps réel
- Équilibrage de la charge
- Tableau de bord personnalisable
- Canal RF dynamique et gestion d'alimentation
- Qualité de service avec hiérarchisation WLAN, orientation de bande* et équité en termes de temps d'émission
- Portail captif intégré
- Prise en charge ActiveDirectory/RADIUS/LDAP natifs
- Base de données d'authentification locale
- Affectation VLAN dynamique
- Mise en réseau d'hôtes
- Génération dynamique de clés prépartagées uniques
- Détection de points d'accès indésirables et affichage graphique sur une carte
- Prise en charge des services de positionnement Aeroscout
- Authentification de points d'accès avec WISPr
- Surveillance des performances et statistiques
- SNMPv3

*pour points d'accès double bande ZoneFlex 7962, 7762 et 7363

ZoneDirector 3000

Contrôleur WLAN intelligent centralisé de classe entreprise

Le ZoneDirector 3000 fournit une carte détaillée qui permet aux administrateurs de visualiser rapidement la topologie du réseau WiFi pour tous les points d'accès Smart WiFi ZoneFlex.



802.1x de classe entreprise et les capacités d'affectation VLAN dynamique, le ZoneDirector 3000 prend en charge la fonctionnalité Dynamic Pre-Shared Key (PSK) en instance de brevet qui rationalise la sécurité WLAN.

La première fois, les utilisateurs branchent leur ordinateur sur le LAN et spécifient un URL qui les dirige vers un portail captif pour une authentification unique. Lorsque l'authentification est correcte, le ZoneDirector configure automatiquement le système client avec le SSID désigné et une clé de chiffrement générée de façon dynamique. La clé est liée au client et peut être supprimée à expiration lorsque l'utilisateur ou son dispositif ne sont plus validés.

Le ZoneDirector de Ruckus centralise les décisions d'authentification et d'autorisation pour tous les points d'accès, fournissant ainsi un contrôle d'admission sécurisé via le WLAN. Il fonctionne avec n'importe quelle base de données d'authentification dorsale RADIUS et ActiveDirectory ; il est fourni avec une base de données d'authentification interne. Par ailleurs, les clients peuvent être affectés de manière dynamique à un VLAN sur la base de leurs attributs RADIUS.

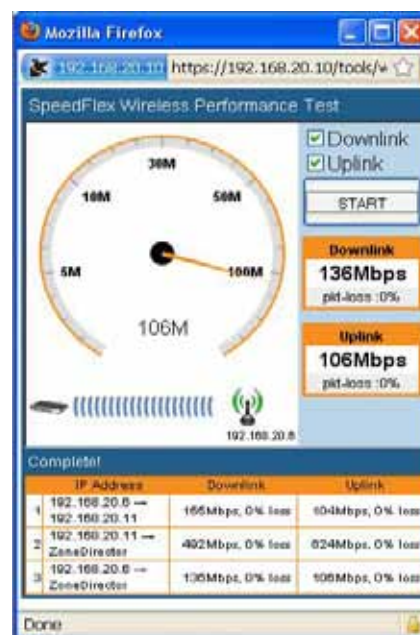
Éviter les interférences, maximiser les performances et étendre la portée avec BeamFlex

BeamFlex™ de Ruckus, une technologie d'orientation de faisceau WiFi brevetée, garantit des performances prévisibles pour les applications de trafic multimédia et étend la portée pour éliminer les zones blanches WiFi. Avec ZoneDirector, la valeur de BeamFlex s'étend au-delà d'un point d'accès unique jusqu'au WLAN à l'échelle du système et au maillage sans fil intelligent.

Le ZoneDirector contrôle automatiquement les affectations de canaux et la puissance de transmission de tous les points d'accès Smart WiFi ZoneFlex. Et avec BeamFlex, le système ZoneFlex détermine en permanence le meilleur chemin pour chaque paquet, pour les clients en dehors du réseau comme pour les points d'accès maillés à l'intérieur du réseau, en évitant automatiquement les interférences, de manière à garantir la qualité de service la plus élevée possible.

Le maillage réseau intelligent augmente la flexibilité et réduit les coûts

Le maillage réseau intelligent augmente la flexibilité et réduit les coûts. Le maillage réseau intelligent de Ruckus permet un déploiement WLAN avec organisation et dépannage automatiques. Il supprime le besoin de câblage Ethernet pour chaque point d'accès, permettant aux administrateurs de simplement brancher les points d'accès ZoneFlex sur n'importe quelle source d'alimentation. La configuration et la gestion sont effectuées dans leur intégralité via le contrôleur WLAN intelligent ZoneDirector. Les points d'accès peuvent également être connectés en série aux points d'accès maillés pour étendre le maillage et bénéficier de la réutilisation spatiale. Le maillage intelligent utilise la technologie Smart WiFi brevetée pour étendre la portée et contrôler les signaux WiFi afin de minimiser les sauts entre nœuds qui dégradent les performances, mais aussi d'adapter automatiquement les connexions WiFi entre les nœuds pour maintenir une fiabilité extrême.



SpeedFlex™ est un outil de test des performances sans fil unique intégré dans la gamme ZoneFlex™ de contrôleurs centralisés qui mesure le débit WiFi des clients LAN sans fil associés.

Spécifications

CARACTÉRISTIQUES PHYSIQUES

ALIMENTATION	<ul style="list-style-type: none"> Alimentation interne 220 W Connecteur CEI 320 universel 100–250 V CA
DIMENSIONS	<ul style="list-style-type: none"> 35,52 cm (L), 43,18cm (l), 4,39cm (H)
POIDS	<ul style="list-style-type: none"> 14 lbs (6,37 kg)
PORTS ETHERNET	<ul style="list-style-type: none"> 2 ports, MDX auto, détection auto 10/100/1 000 Mb/s, RJ45
ÉCRAN À LED	<ul style="list-style-type: none"> Alimentation/état
CONDITIONS ENVIRONNEMENTALES	<ul style="list-style-type: none"> Température de service : 41°F (5°C)–104°F (40°C) Humidité de service : 15 %–95 % sans condensation

GESTION

CONFIGURATION	<ul style="list-style-type: none"> Interface utilisateur Web, CLI, FlexMaster
STATISTIQUES	<ul style="list-style-type: none"> LAN, stations sans fil et associées (accessibles via IU)
MISES À JOUR AUTOMATIQUES DU LOGICIEL DES POINTS D'ACCÈS	<ul style="list-style-type: none"> Prise en charge
PORTAIL CAPTIF	<ul style="list-style-type: none"> Prise en charge
COMPTES HÔTES	<ul style="list-style-type: none"> Prise en charge
PRISE EN CHARGE VLAN	<ul style="list-style-type: none"> 802.1Q (par BSSID), VLAN dynamique
SERVEUR DHCP	<ul style="list-style-type: none"> Prise en charge
DÉTECTION ET CONTRÔLE DES POINTS D'ACCÈS	<ul style="list-style-type: none"> Couche 2 ou couche 3
WLAN (BSSID)	<ul style="list-style-type: none"> 32 maximum
COMPTABILITÉ RADIUS	<ul style="list-style-type: none"> Prise en charge
LISTES D'ACCÈS (ACL)	<ul style="list-style-type: none"> Couche 2 (ACL basée sur l'adresse MAC) Couche 3 (ACL basée sur l'adresse IP) Isolation client de couche 2
DÉTECTION D'INTRUSION SANS FIL (WIDS)	<ul style="list-style-type: none"> Détection de points d'accès indésirables Prévention des attaques DoS Protection contre le déchiffrement des mots de passe Limitation de débit

SÉCURITÉ

SÉCURITÉ SANS FIL	<ul style="list-style-type: none"> WEP, WPA-TKIP, WPA2-AES, 802.11i
AUTHENTIFICATION	<ul style="list-style-type: none"> 802.1X, base de données locale Serveurs AAA externes : ActiveDirectory, RADIUS, LDAP
AUTHENTIFICATION LOCALE	<ul style="list-style-type: none"> 10 000 entrées utilisateur

MULTIMÉDIA ET QUALITÉ DE SERVICES

TUNNELISATION VoIP	<ul style="list-style-type: none"> Prise en charge
802.11e	<ul style="list-style-type: none"> Prise en charge
FILES D'ATTENTE LOGICIELLES	<ul style="list-style-type: none"> Par type de trafic, par client
CLASSIFICATION AUTOMATIQUE	<ul style="list-style-type: none"> Heuristique
LIMITATION DE DÉBIT	<ul style="list-style-type: none"> Prise en charge

PERFORMANCES ET CONFIGURATIONS PRISES EN CHARGE

POINTS D'ACCÈS GÉRÉS	<ul style="list-style-type: none"> Jusqu'à 500
STATIONS SIMULTANÉES	<ul style="list-style-type: none"> Jusqu'à 5 000

CERTIFICATIONS

CERTIFICATIONS	<ul style="list-style-type: none"> États-Unis, Europe, Australie, Brésil, Canada, Chili, Chine, Colombie, Équateur, Égypte, Hong Kong, Inde, Indonésie, Corée, Malaisie, Mexique, Nouvelle-Zélande, Pakistan, Philippines, Arabie saoudite, Afrique du sud, Taïwan, Thaïlande, UAE, Uruguay, Vietnam Wi-Fi Alliance Certification (Wi-Fi Certified™)
-----------------------	--

POINTS D'ACCÈS RECOMMANDÉS

	ZoneFlex 7962 — point d'accès Smart WiFi double bande 802.11n
	ZoneFlex 7762 — point d'accès Smart WiFi double bande 802.11n extérieur

Données de commande produit

Model	Description
Contrôleurs WLAN intelligents ZoneDirector 3000	
901-3025-XX00	ZoneDirector 3025 prenant en charge jusqu' à 25 points d'accès
901-3050-XX00	ZoneDirector 3050 prenant en charge jusqu' à 50 points d'accès
901-3100-XX00	ZoneDirector 3100 prenant en charge jusqu' à 100 points d'accès
901-3250-XX00	ZoneDirector 3250 prenant en charge jusqu' à 250 points d'accès
901-3500-XX00	ZoneDirector 3500 prenant en charge jusqu' à 500 points d'accès
Points d'accès Smart WiFi ZoneFlex	
901-7962-XX01	Point d'accès Smart Wi-Fi 802.11n double bande (2,4/5 GHz) avec PoE 802.3af
901-7762-XX01	Point d'accès Smart Wi-Fi 802.11n extérieur double bande (2,4/5 GHz) avec entrée PoE 802.3at et sortie PoE 802.3af

REMARQUE : Pour toute commande, vous devez spécifier la destination en indiquant -US, -EU, -UK, -UN, -AU, -UU ou -IN au lieu de XX.

Ruckus Wireless, Inc.
880 West Maude Avenue, Suite 101, Sunnyvale, CA 94085 États-Unis (650) 265-4200 Tél. \ (408) 738-2065 Fax

